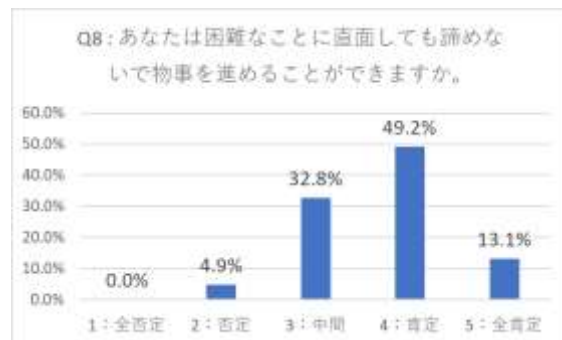
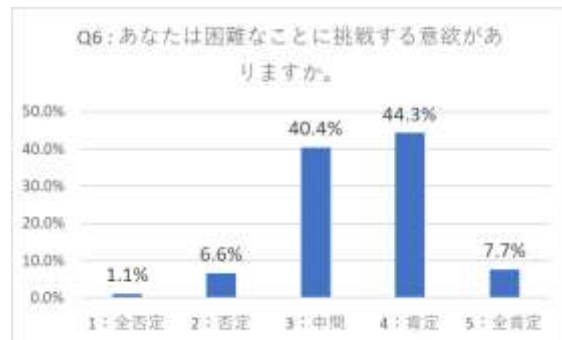
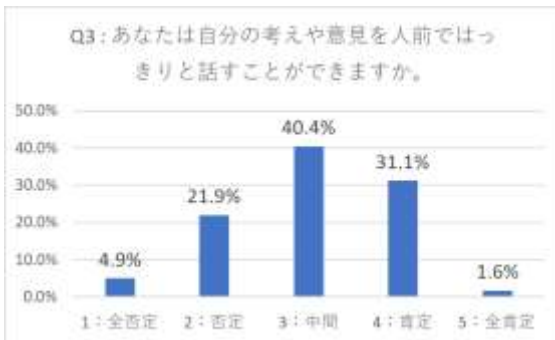
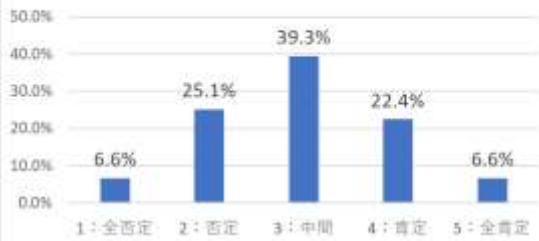


コンピテンシー到達度自己評価 (2020年度前期)

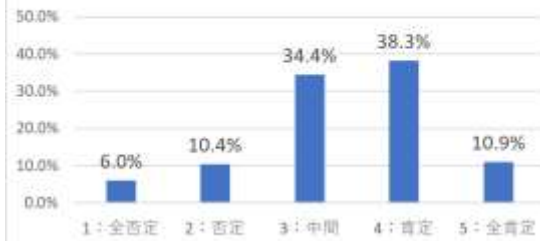
- ・ 実施期間： 2020年6月22日～2020年8月22日
- ・ 回答数 183名
- ・ 各質問の回答割合 (すべての回答)



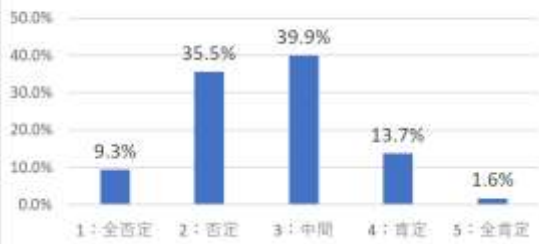
Q9: あなたはストレスを感じてもポジティブに考えることができますか。



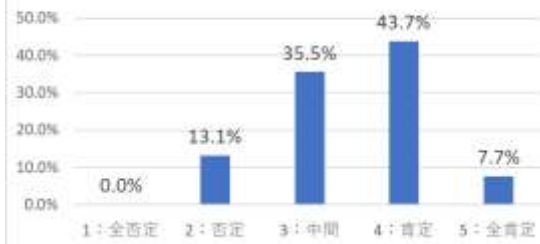
Q10: あなたは誰とでも気軽に話することができますか。



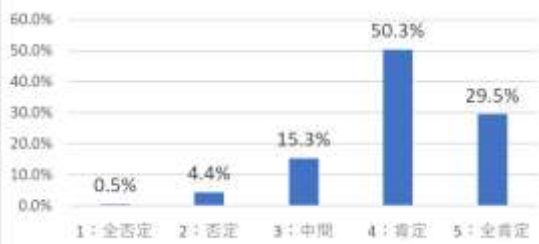
Q11: あなたは自分の能力は多様であると思いますか。



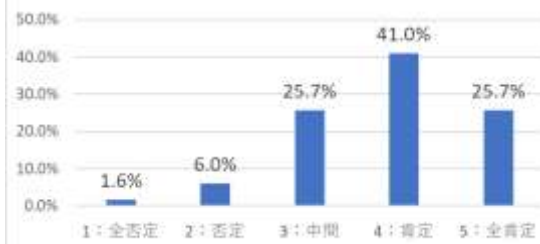
Q12: あなたは自分の意思で物事を決め、実行することができますか。



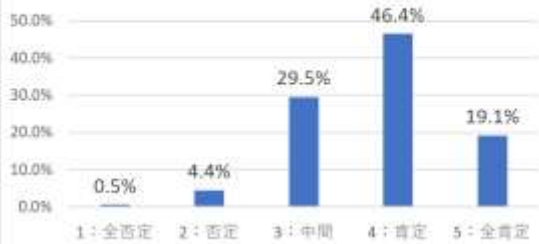
Q13: あなたは就職することが自立する大きな要素であると思いますか。



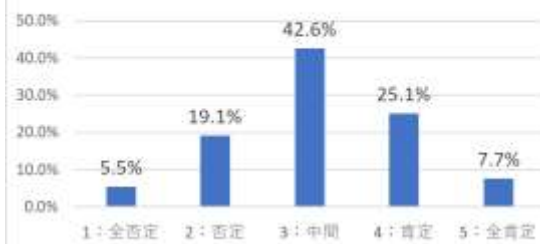
Q14: あなたは生涯にわたって定職に就いて仕事をしていきたいと考えていますか。



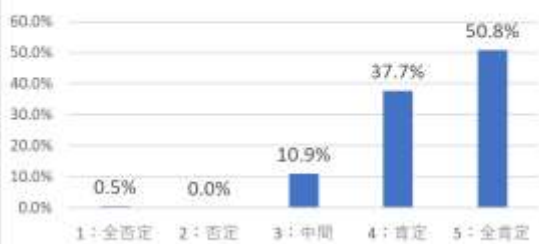
Q15: あなたは自分に合った職業や職種があると思いますか。



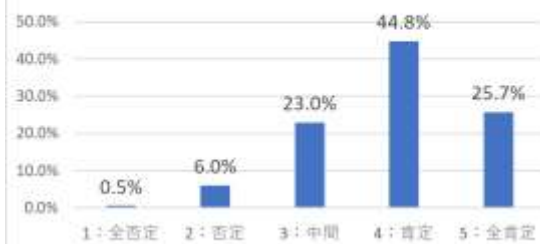
Q16: あなたは自分に合ったと思う職業以外にも就職する意思がありますか。

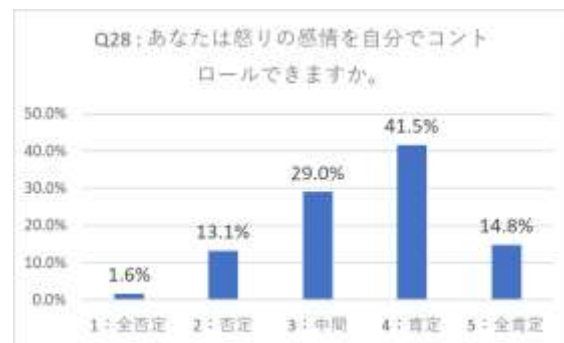
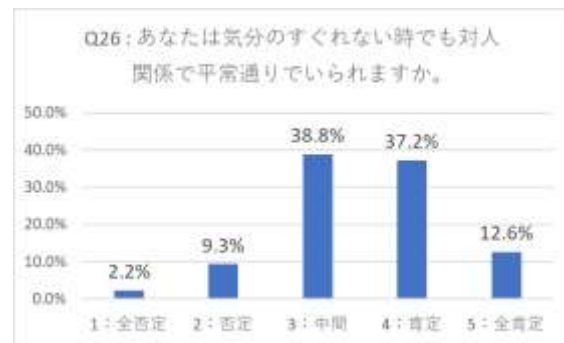
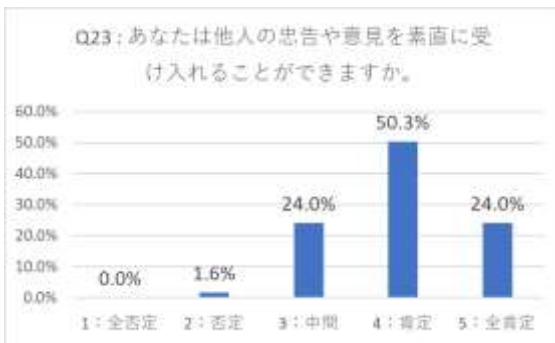
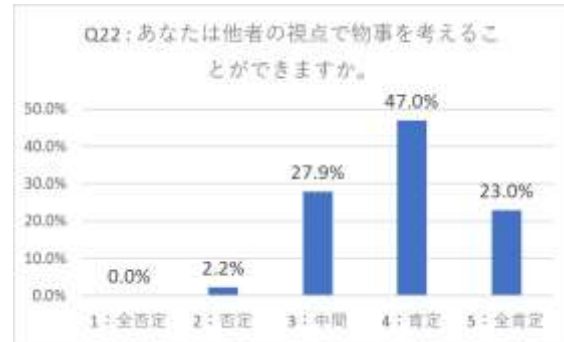


Q17: あなたは働くことが大切なことだと思いますか。

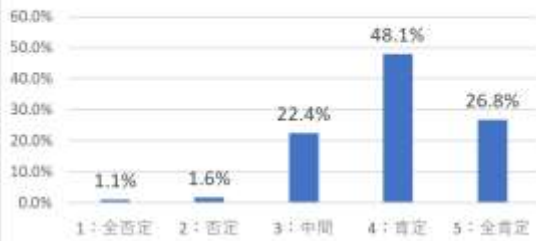


Q18: あなたは働くことが魅力的なことだと思いますか。

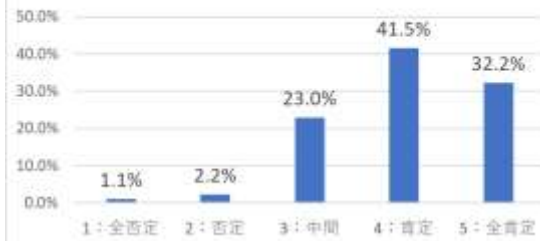




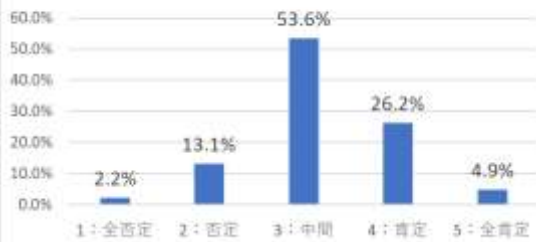
Q29: あなたは他人に対し好印象を与えるよ
う気を配っていますか。



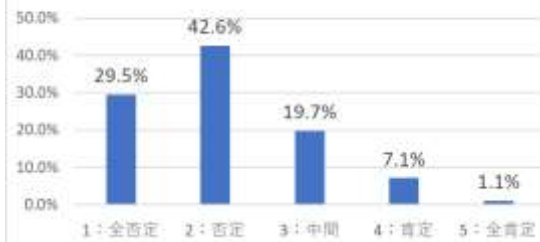
Q30: あなたは他人と協調して物事をなすこ
とに抵抗感はないですか。



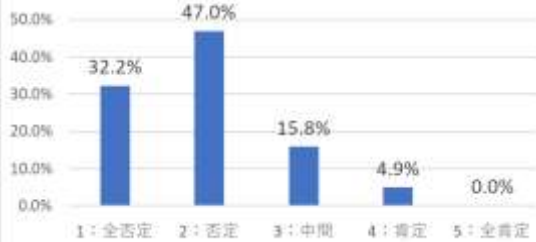
Q31: あなたは社会人として必要な基礎的な
教養や知識があると思いますか。



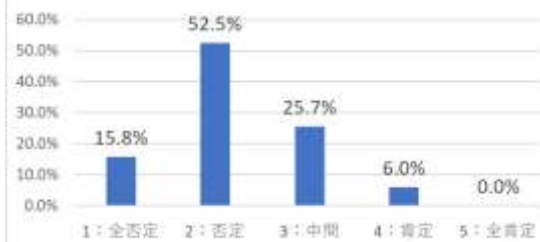
Q32: あなたは新聞の政治面や経済面の記事
を読みますか。



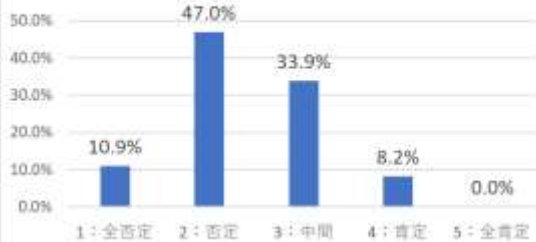
Q33: あなたは新聞の国際面の記事を読みま
すか。



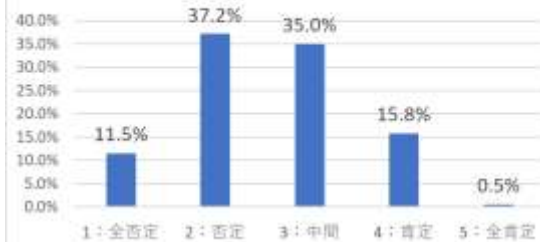
Q34: あなたは企業や産業界に対する知識が
ありますか。



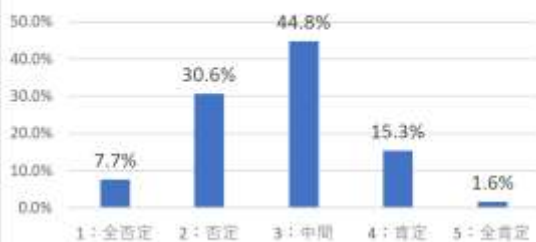
Q35: あなたは企業の仕事の内容についての
知識を持っていますか。



Q36: あなたは経済や企業の動向について関
心がありますか。



Q37: あなたは現在日本の置かれている政
治・経済状況がわかりますか。



Q38: あなたは金融などビジネス実務の知識
を持っていますか。

